



VYSOKÉ UČENÍ TECHNICKÉ V BRNĚ  
BRNO UNIVERSITY OF TECHNOLOGY



FAKULTA STAVEBNÍ  
ÚSTAV BETONOVÝCH A ZDĚNÝCH KONSTRUKCÍ

FACULTY OF CIVIL ENGINEERING  
INSTITUTE OF CONCRETE AND MASONRY STRUCTURES

# P1) PODKLADY

DIPLOMOVÁ PRÁCE  
MASTER'S THESIS

AUTOR PRÁCE  
AUTHOR

Bc. DORDE ČAIROVIĆ

VEDOUCÍ PRÁCE  
SUPERVISOR

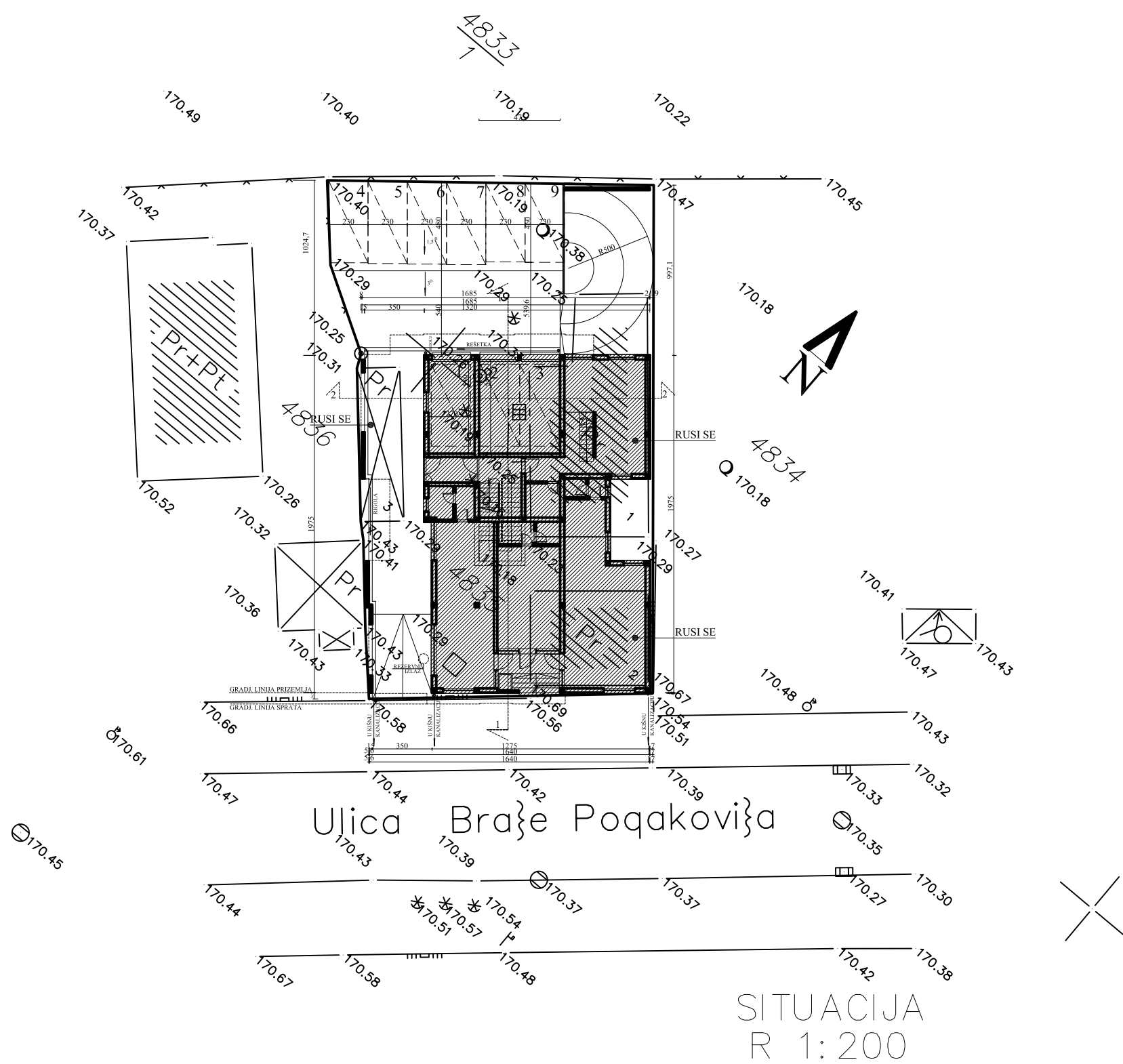
Ing. PAVEL ŠULÁK, Ph.D.

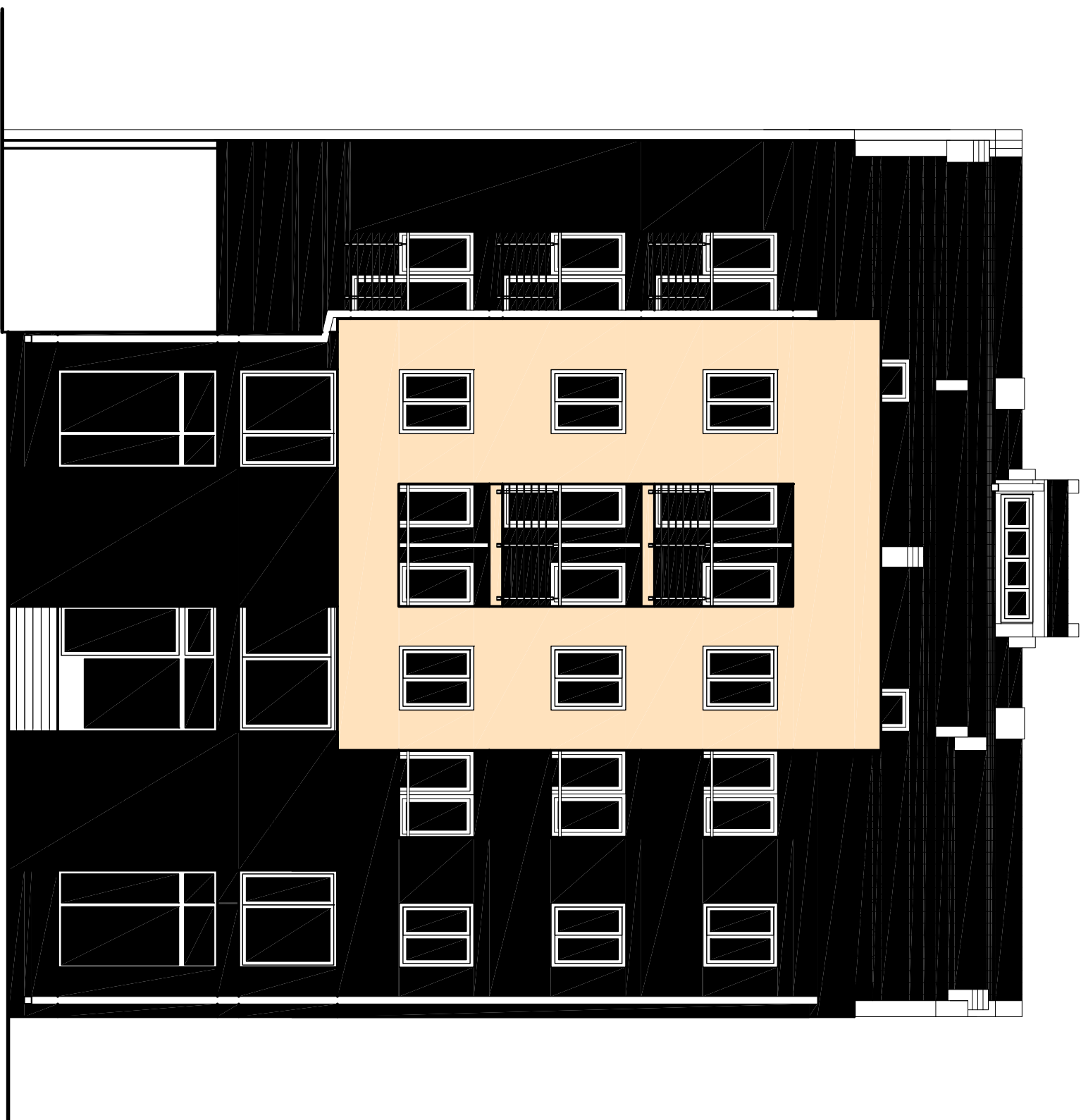
BRNO 2013

# OBSAH

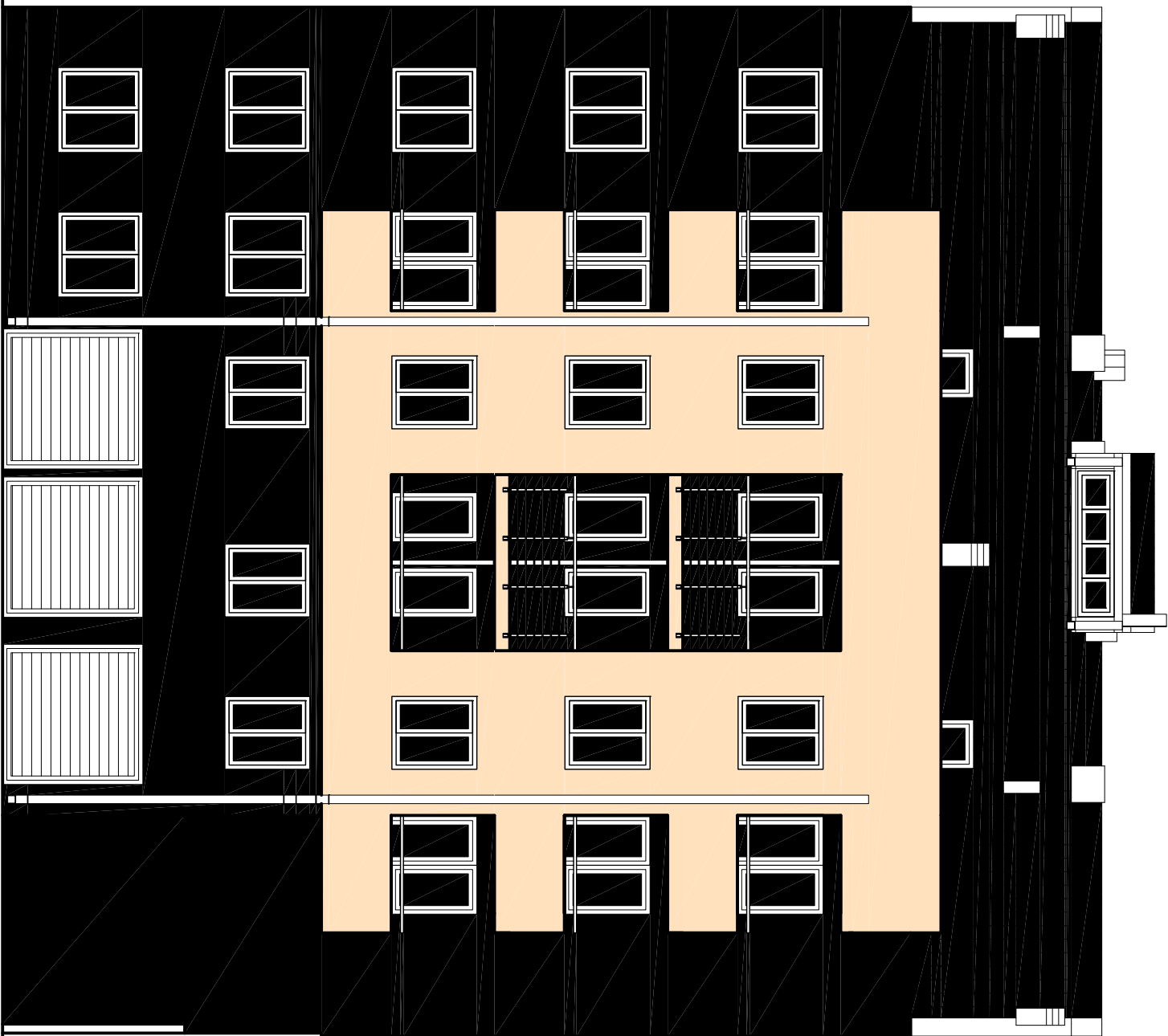
P1.01)	SITUACIJA SA POLOŽAJEM TEMELJA
P1.02)	SITUACIJA
P1.03)	PREDNJI IZGLED
P1.04)	ZADNJI IZGLED
P1.05)	BOČNI IZGLED
P1.06)	BOČNI IZGLED
P1.07)	OSNOVA TEMELJA
P1.08)	OSNOVA PODRUMA
P1.09)	OSNOVA PRIZEMLJA
P1.10)	OSNOVA GALERIJE
P1.11)	OSNOVA I SPRATA
P1.12)	OSNOVA II SPRATA
P1.13)	OSNOVA III SPRATA
P1.14)	OSNOVA KROVNE KONSTRUKCIJE
P1.15)	IZGLED KROVA
P1.16)	PRESEK 1-1
P1.17)	PRESEK 2-2



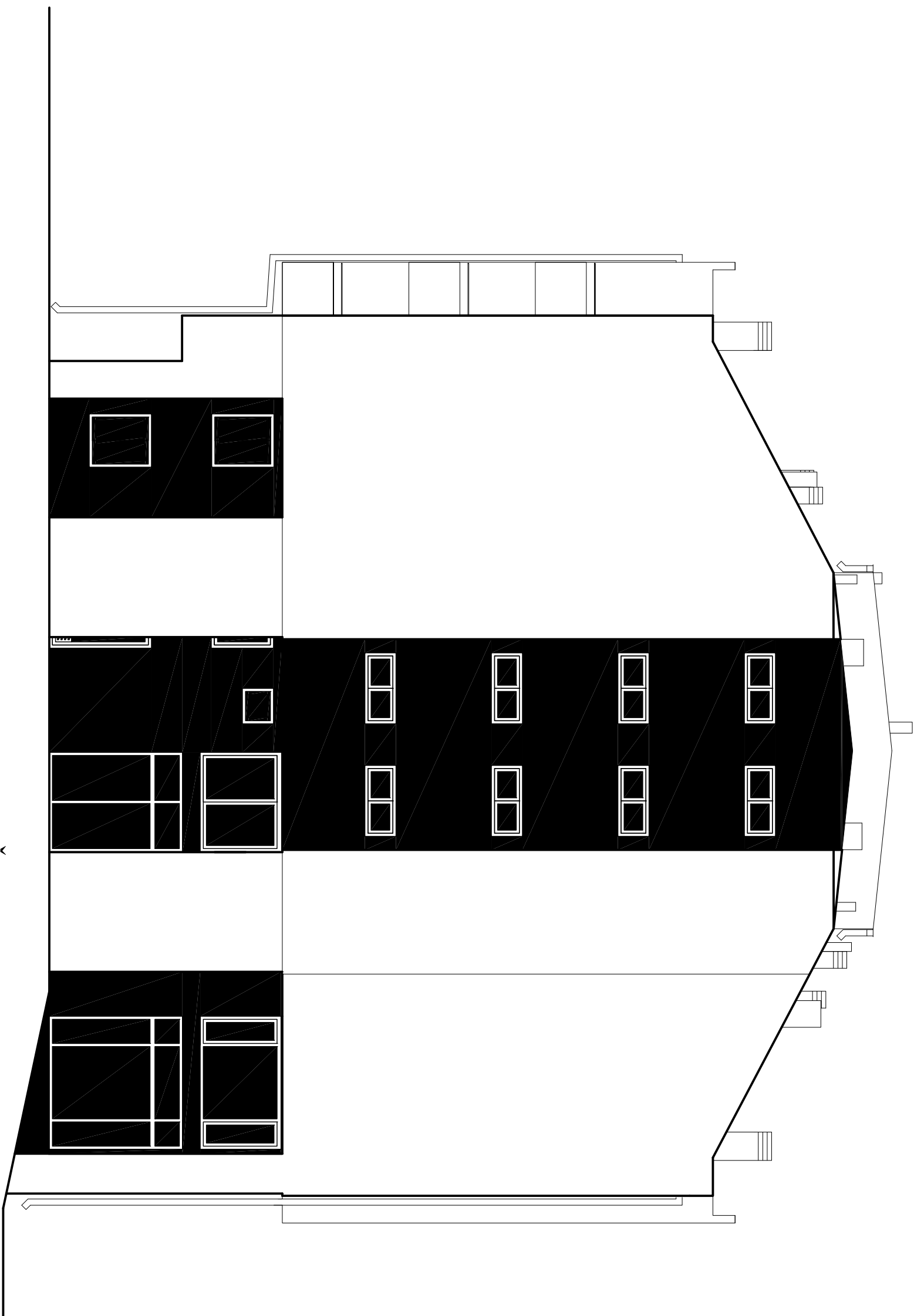




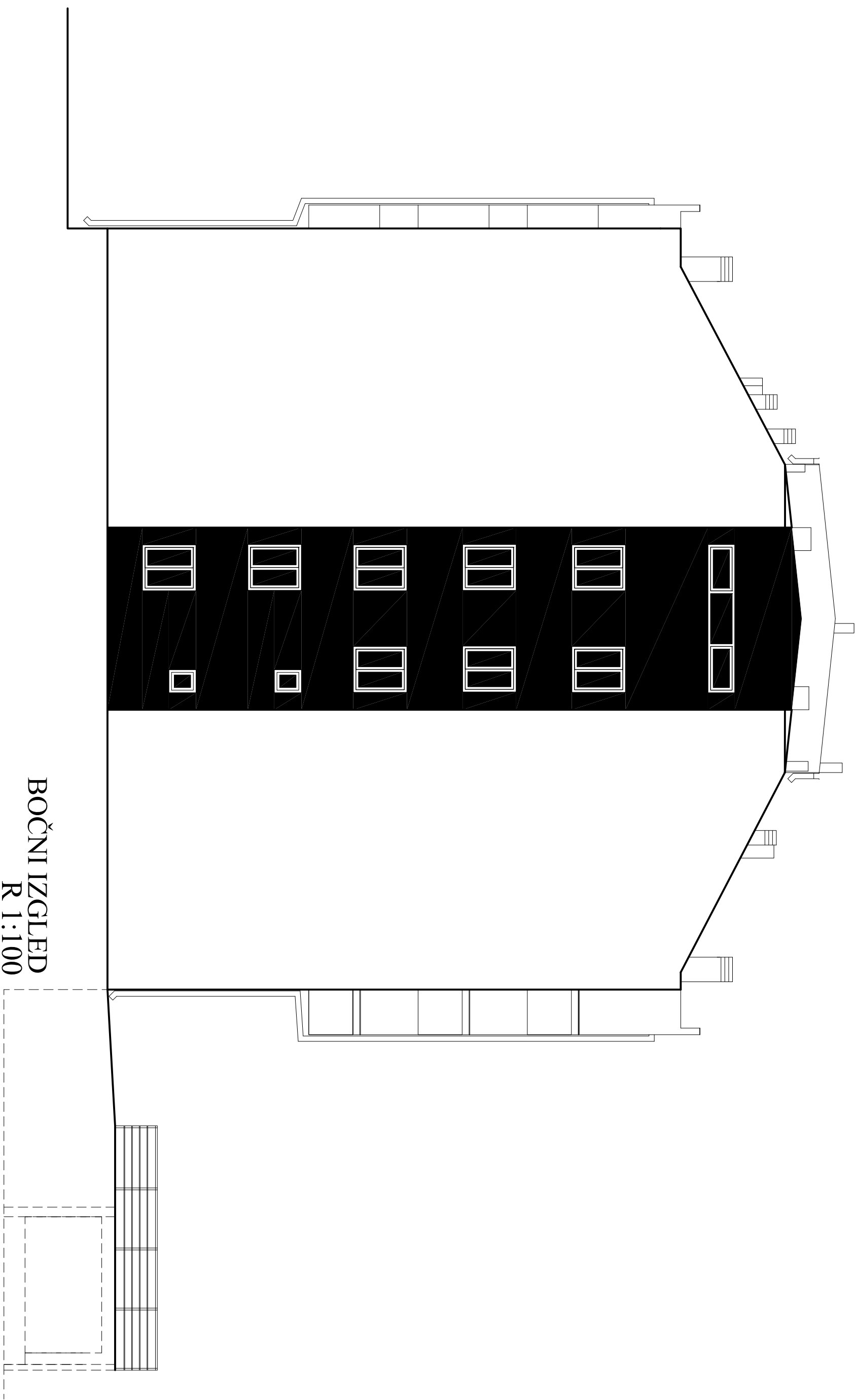
PREDNJI IZGLEDE  
R 1:100



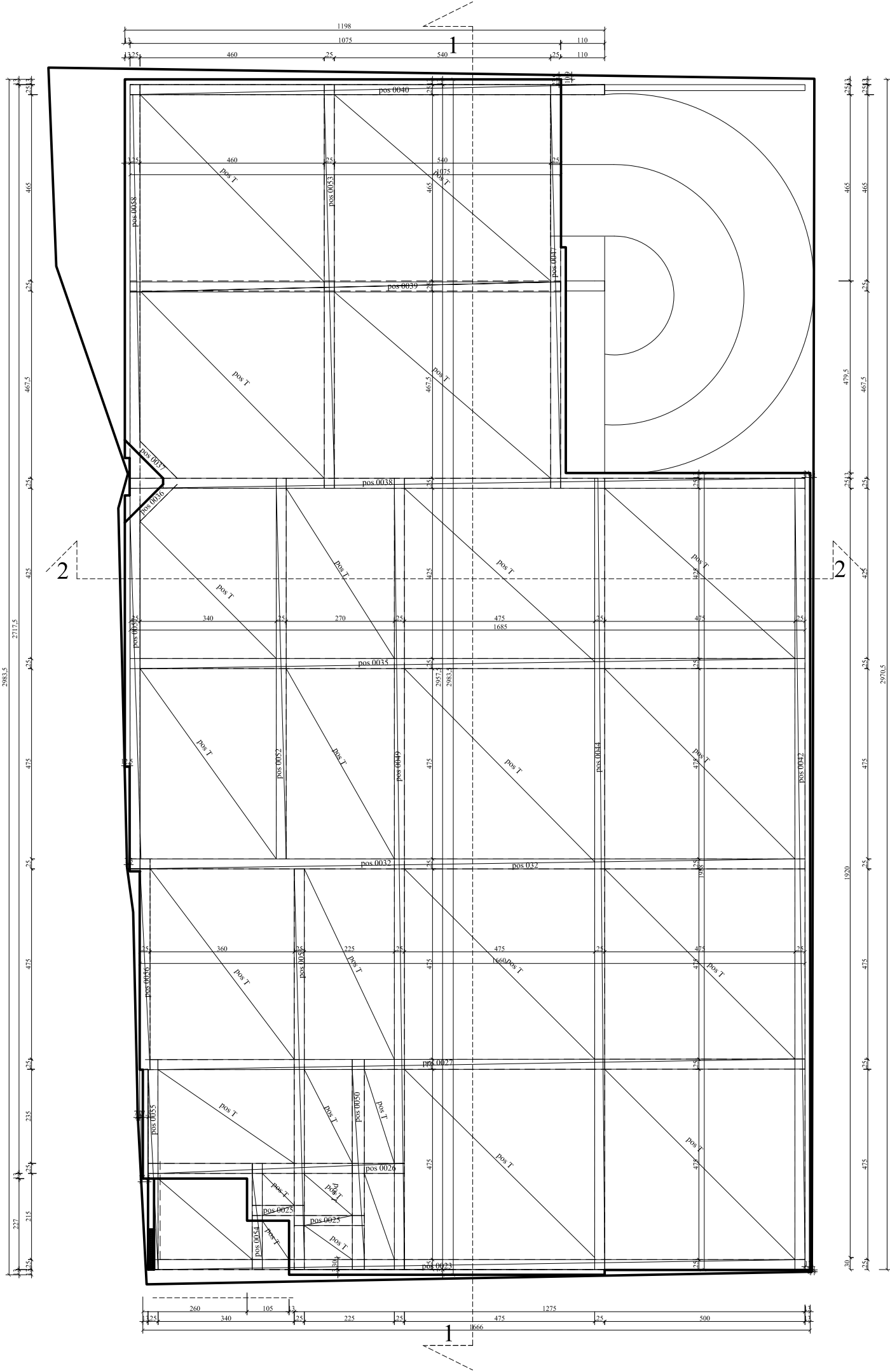
ZADNJI IZGLEDE  
R 1:100



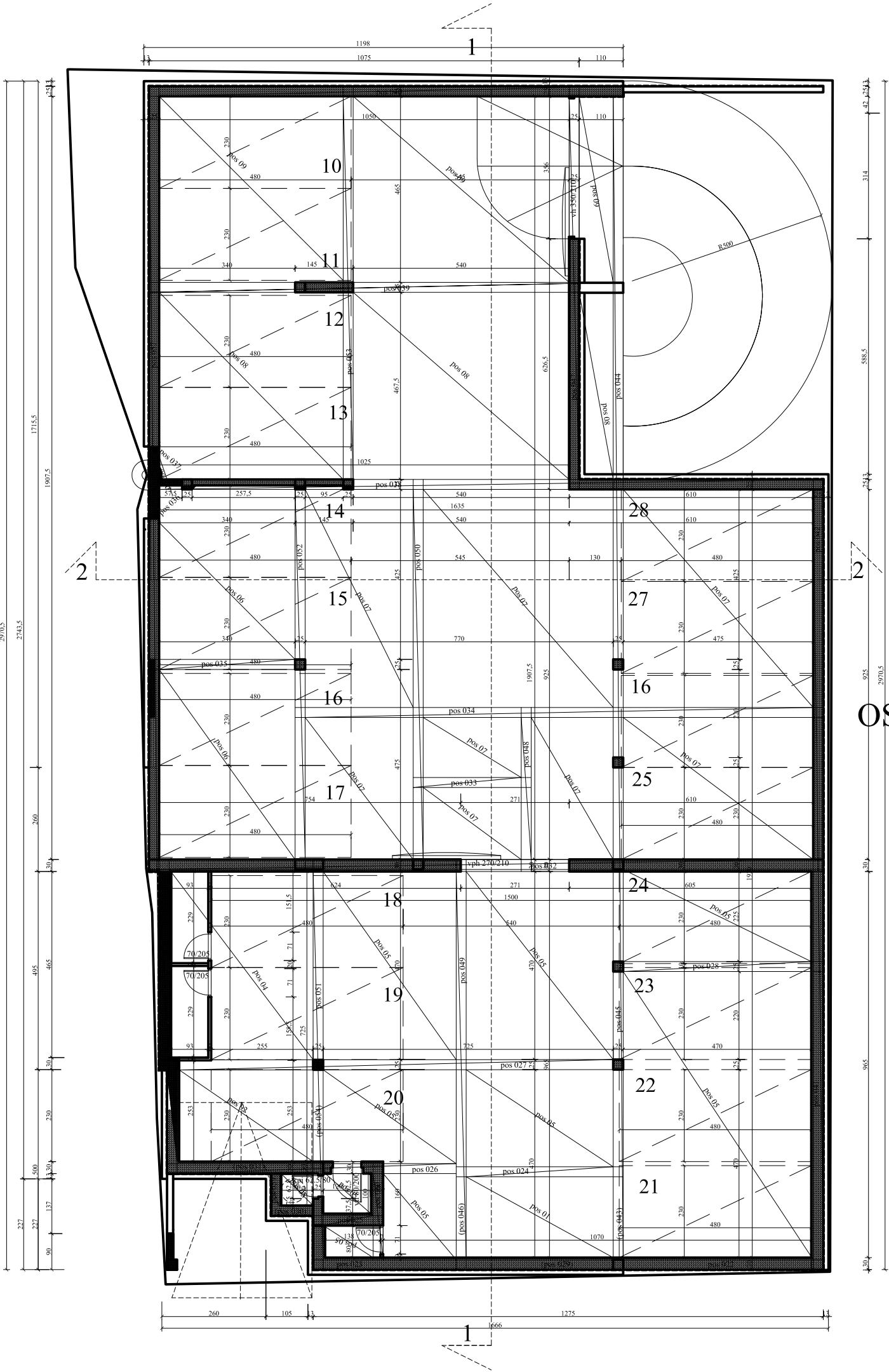
BOČNI IZGLED  
R 1:100







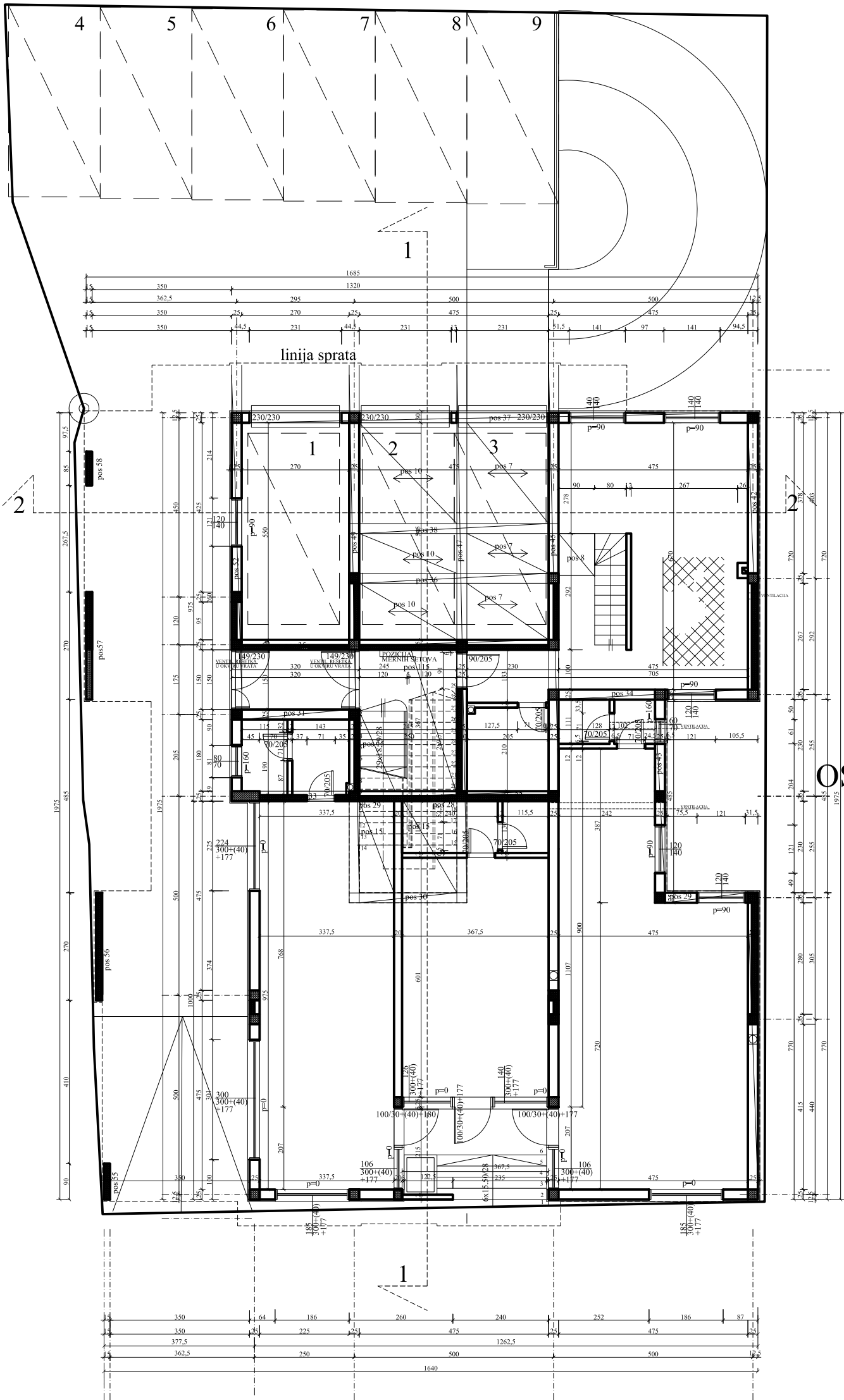
OSNOVA TEMELJA  
R 1:100



R.B.	Naziv prostorije	P(m2)	Obrada poda
1.	Ustava ulaza	250.59	Beton
2.	Boravak	136.27	Beton
3.	Prostorija za el. i vent. uređaje	2.13	Beton
4.	Suvi wc	2.13	Beton
5.	Ekspanzijska komora i otpad	1.10	Beton
6.	Ustava izlaza	1.20	Beton
7.	Rezervni izlaz	0.64	Beton
Skloniste		394.06	

UKUPNO PODRUM-NETO 394.06m2  
UKUPNO PODRUM-BRUTO 438.36m2

OSNOVA PODRUMA  
R 1:100



STAN 1 38.70m2

R.B.	Naziv prostorije	P(m2)	Obrada poda
1.	Hodnik sa garderobom	9.63	Parquet
2.	Kupatilo	4.27	Ker.pločice
3.	Dnevni boravak sa kuh i trp.	24.80	Ker.pločice/laminat

LOKAL L1 37.74m2

R.B.	Naziv prostorije	P(m2)	Obrada poda
1.	Lokal	32.91	Ker.pločice
2.	Predprostor	2.69	Ker.pločice
3.	we	2.14	Ker.pločice

LOKAL L2 26.71m2

R.B.	Naziv prostorije	P(m2)	Obrada poda
1.	Lokal	22.09	Ker.pločice
2.	Predprostor	3.12	Ker.pločice
3.	we	1.50	Ker.pločice

LOKAL L3 46.12m2

R.B.	Naziv prostorije	P(m2)	Obrada poda
1.	Lokal	43.57	Ker.pločice
2.	Predprostor	1.13	Ker.pločice
3.	we	1.42	Ker.pločice

1	Ulaz	8.02	Ker.pločice
2	Komunikacija	13.20	Ker.pločice
3	Garaza	14.71	Cem. kos.
4	Garaza	25.89	Cem. kos.

POSLOVNI PROSTOR 118.59m2

STAMBENI PROSTOR 92.50m2

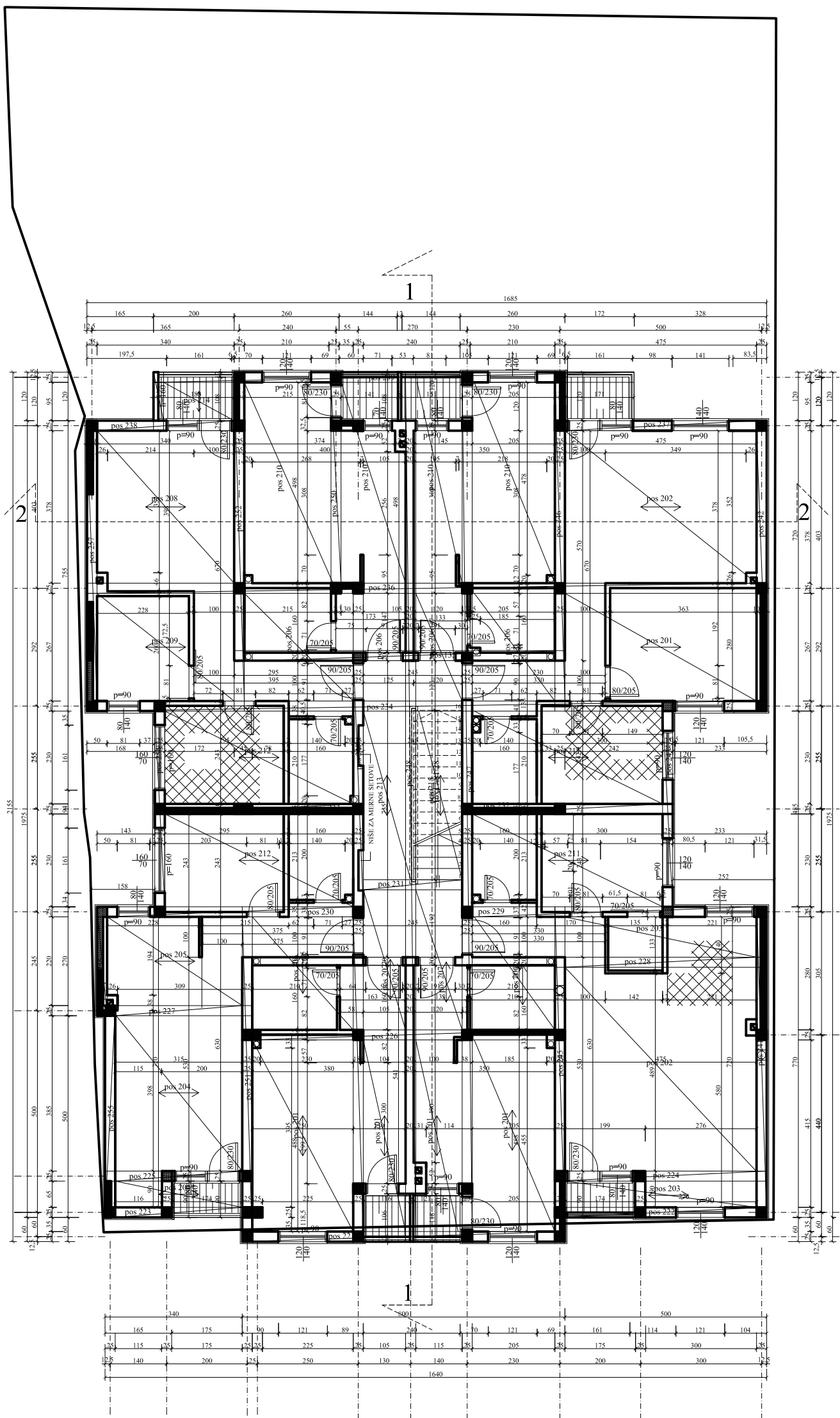
OSNOVA PRIZEMLJA  
R 1:100

NETO POVRSINA 211.09m2

(-3%) 204.76m2

BRUTO POVRSINA 320.33m2





STAN 2 46.05m2

R.B.	Naziv prostorije	P(m2)	Obrada poda
1.	Hodnik sa garderobom	3.91	Parket
2.	Kupatilo	3.29	Ker.plovice
3.	Kuhinja sa trpezarijom	7.29	Ker.plovice/parket
4.	Dnevni boravak	19.81	Parket
5.	Terasa	1.59	Parket
6.	Soba	10.16	Ker.plovice

STAN 3 22.62m2

R.B.	Naziv prostorije	P(m2)	Obrada poda
1.	Hodnik sa garderobom	2.17	Parket
2.	Kupatilo	3.32	Ker.plovice
3.	Dnevni boravak sa kuh i trp.	15.68	Ker.plovice/parket
4.	Terasa	1.45	Ker.plovice

STAN 4 25.16m2

R.B.	Naziv prostorije	P(m2)	Obrada poda
1.	Hodnik sa garderobom	2.84	Parket
2.	Kupatilo	3.44	Ker.plovice
3.	Dnevni boravak sa kuh i trp.	17.48	Ker.plovice/parket
4.	Terasa	1.40	Ker.plovice

STAN 5 37.99m2

R.B.	Naziv prostorije	P(m2)	Obrada poda
1.	Hodnik sa garderobom	4.56	Parket
2.	Kupatilo	3.32	Ker.plovice
3.	Kuhinja sa trpezarijom	7.17	Ker.plovice
4.	Dnevni boravak	15.13	Parket
5.	Terasa	1.88	Ker.plovice
6.	Soba	5.93	Parket

STAN 6 36.42m2

R.B.	Naziv prostorije	P(m2)	Obrada poda
1.	Hodnik sa garderobom	4.32	Parket
2.	Kupatilo	3.37	Ker.plovice
3.	Dnevni boravak sa kuh i trp.	20.18	Ker.plovice/parket
4.	Terasa	1.39	Ker.plovice
5.	Soba	7.16	Parket

STAN 7 24.04m2

R.B.	Naziv prostorije	P(m2)	Obrada poda
1.	Hodnik sa garderobom	2.61	Parket
2.	Kupatilo	3.36	Ker.plovice
3.	Dnevni boravak sa kuh i trp.	16.93	Ker.plovice/parket
4.	Terasa	1.14	Ker.plovice

STAN 8 21.82m2

R.B.	Naziv prostorije	P(m2)	Obrada poda
1.	Hodnik sa garderobom	2.13	Parket
2.	Kupatilo	3.36	Ker.plovice
3.	Dnevni boravak sa kuh i trp.	15.19	Ker.plovice/parket
4.	Terasa	1.14	Ker.plovice

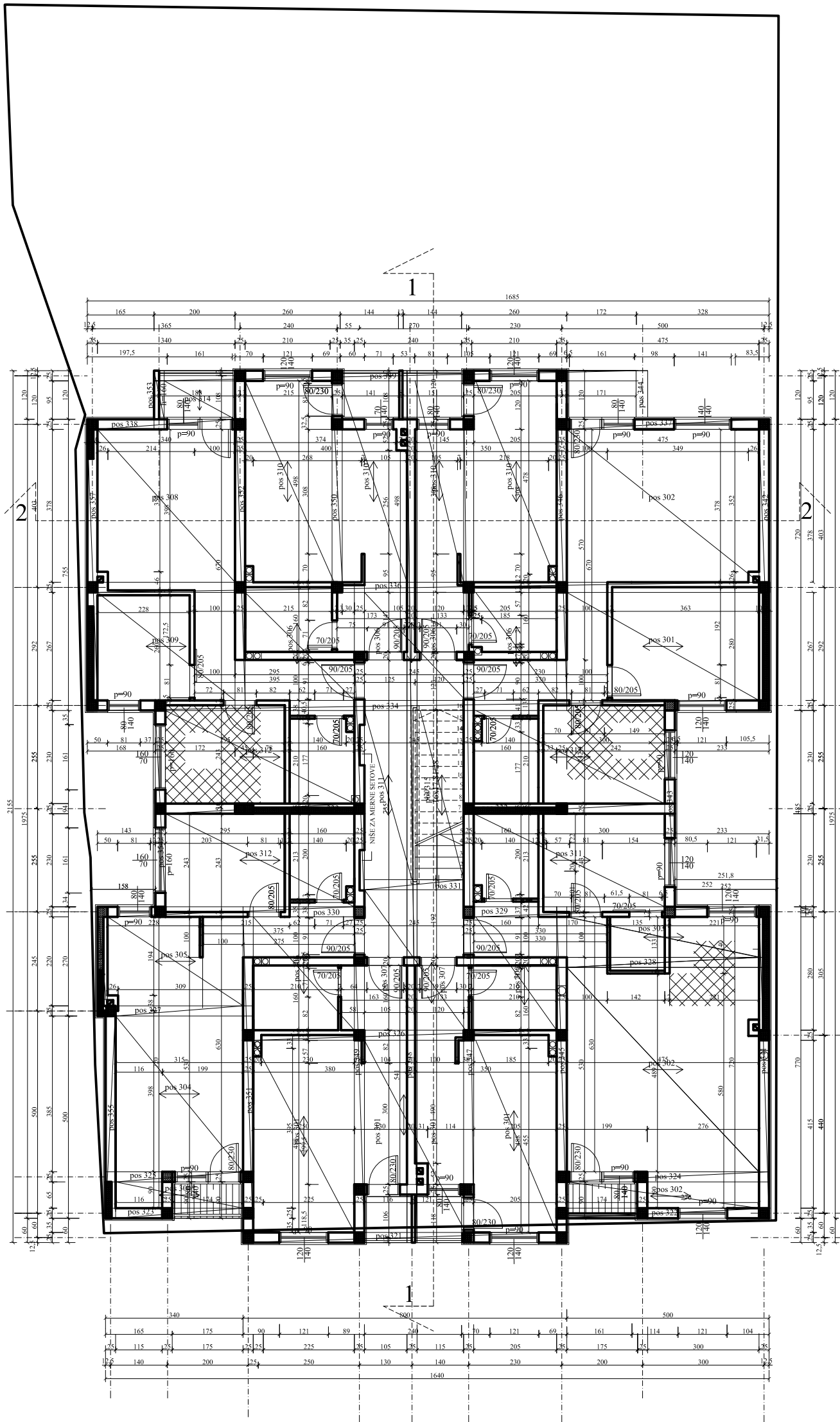
STAN 9 46.76m2

R.B.	Naziv prostorije	P(m2)	Obrada poda
1.	Hodnik sa garderobom	3.87	Parket
2.	Kupatilo	3.37	Ker.plovice
3.	Dnevni bor. sa kuh. i trp.	29.25	Ker.plovice/parket
4.	Terasa	1.20	Laminat
5.	Soba	9.07	Parket

Komunikacija	18.01	Ker.plovice
--------------	-------	-------------

OSNOVA I SPRATA  
R 1:100

NETO POVRSINA	278.87m2
(-3%)	270.50m2
BRUTO POVRSINA	333.12m2



STAN 10 46.01m2

R.B.	Naziv prostorije	P(m2)	Obrada poda
1.	Hodnik sa garderobom	3.91	Parquet
2.	Kupatilo	3.25	Ker.pločice
3.	Kuhinja sa trpezarijom	7.29	Ker.pločice/parquet
4.	Dnevni boravak	19.81	Parquet
5.	Terasa	1.39	Parquet
6.	Soba	10.16	Ker.pločice

STAN 11 22.75m2

R.B.	Naziv prostorije	P(m2)	Obrada poda
1.	Hodnik sa garderobom	2.17	Parquet
2.	Kupatilo	3.32	Ker.pločice
3.	Dnevni boravak sa kuh i trp.	15.64	Ker.pločice/parquet
4.	Terasa	1.62	Ker.pločice

STAN 12 25.34m2

R.B.	Naziv prostorije	P(m2)	Obrada poda
1.	Hodnik sa garderobom	2.90	Parquet
2.	Kupatilo	3.44	Ker.pločice
3.	Dnevni boravak sa kuh i trp.	17.44	Ker.pločice/parquet
4.	Terasa	1.56	Ker.pločice

STAN 13 37.95m2

R.B.	Naziv prostorije	P(m2)	Obrada poda
1.	Hodnik sa garderobom	4.56	Parquet
2.	Kupatilo	3.28	Ker.pločice
3.	Kuhinja sa trpezarijom	7.17	Ker.pločice
4.	Dnevni boravak	15.13	Laminat
5.	Terasa	1.88	Ker.pločice
6.	Soba	5.93	Parquet

STAN 14 36.40m2

R.B.	Naziv prostorije	P(m2)	Obrada poda
1.	Hodnik sa garderobom	4.32	Parquet
2.	Kupatilo	3.33	Ker.pločice
3.	Dnevni boravak sa kuh i trp.	20.19	Ker.pločice/parquet
4.	Terasa	1.39	Ker.pločice
5.	Soba	7.17	Parquet

STAN 15 24.20m2

R.B.	Naziv prostorije	P(m2)	Obrada poda
1.	Hodnik sa garderobom	2.61	Parquet
2.	Kupatilo	3.36	Ker.pločice
3.	Dnevni boravak sa kuh i trp.	16.95	Ker.pločice/parquet
4.	Terasa	1.28	Ker.pločice

STAN 16 21.95m2

R.B.	Naziv prostorije	P(m2)	Obrada poda
1.	Hodnik sa garderobom	2.13	Parquet
2.	Kupatilo	3.36	Ker.pločice
3.	Dnevni boravak sa kuh i trp.	15.15	Ker.pločice/parquet
4.	Terasa	1.31	Ker.pločice

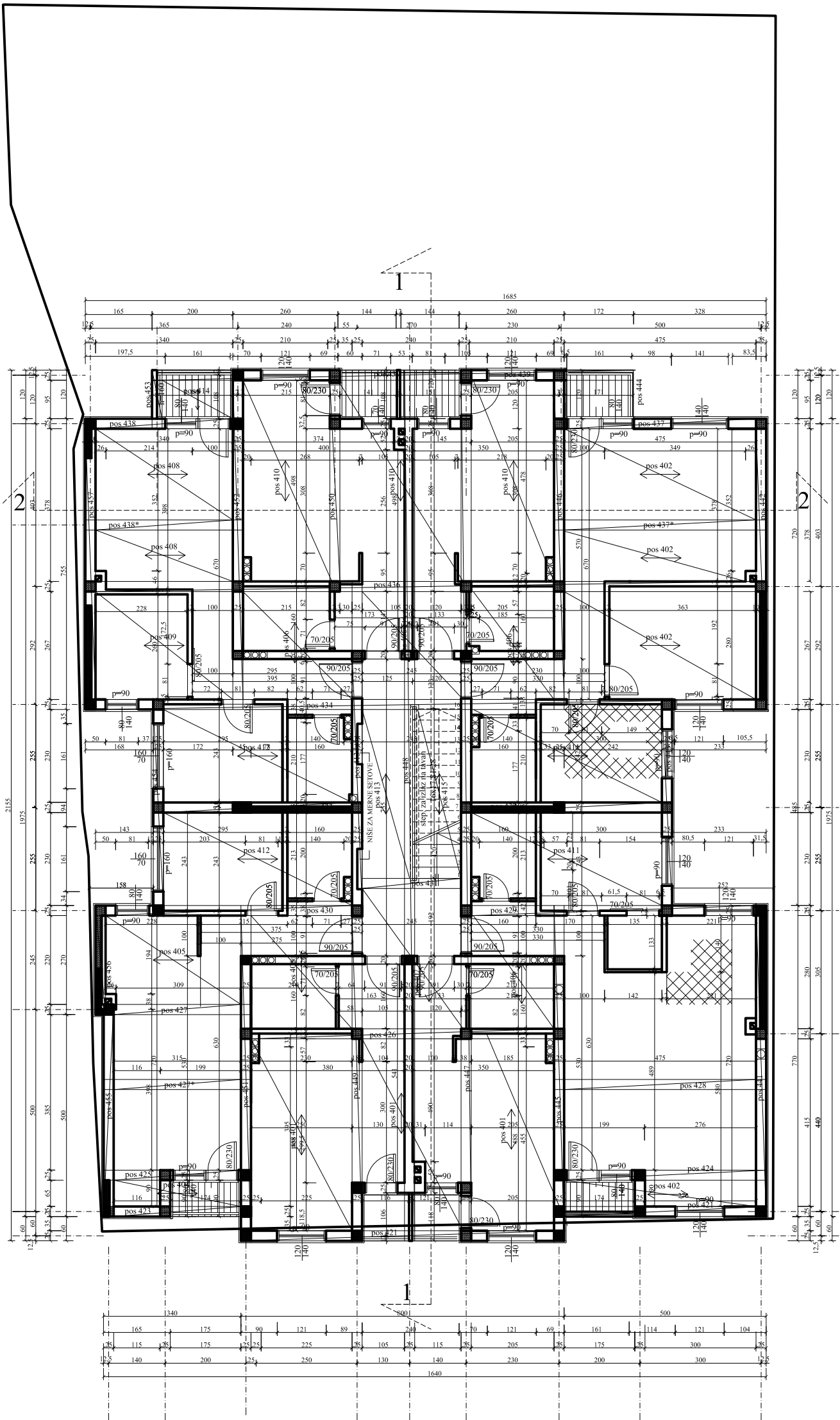
STAN 17 46.72m2

R.B.	Naziv prostorije	P(m2)	Obrada poda
1.	Hodnik sa garderobom	3.87	Parquet
2.	Kupatilo	3.33	Ker.pločice
3.	Dnevni bor. sa kuh. i trp.	29.25	Ker.pločice/parquet
4.	Terasa	1.20	Parquet
5.	Soba	9.07	Parquet

Komunikacija	18.01	Ker.pločice
--------------	-------	-------------

## OSNOVA II SPRATA R 1:100

NETO POVRSINA	279.33m2
(-3%)	270.95m2
BRUTO POVRSINA	333.12m2



STAN 18 45.97m2

R.B.	Naziv prostorije	P(m2)	Obrada poda
1.	Hodnik sa garderobom	3.91	Parket
2.	Kupatilo	3.21	Ker.plovice
3.	Kuhinja sa trezarijom	7.29	Ker.plovice/parket
4.	Dnevni boravak	19.81	Parket
5.	Terasa	1.59	Parket
6.	Soba	10.16	Ker.plovice

STAN 19 22.81m2

R.B.	Naziv prostorije	P(m2)	Obrada poda
1.	Hodnik sa garderobom	2.17	Parket
2.	Kupatilo	3.32	Ker.plovice
3.	Dnevni boravak sa kuh i trp.	15.64	Ker.plovice/parket
4.	Terasa	1.68	Ker.plovice

STAN 20 25.30m2

R.B.	Naziv prostorije	P(m2)	Obrada poda
1.	Hodnik sa garderobom	2.90	Parket
2.	Kupatilo	3.44	Ker.plovice
3.	Dnevni boravak sa kuh i trp.	17.40	Ker.plovice/parket
4.	Terasa	1.56	Ker.plovice

STAN 21 37.91m2

R.B.	Naziv prostorije	P(m2)	Obrada poda
1.	Hodnik sa garderobom	4.56	Parket
2.	Kupatilo	3.24	Ker.plovice
3.	Kuhinja sa trezarijom	7.17	Ker.plovice
4.	Dnevni boravak	15.13	Parket
5.	Terasa	1.88	Ker.plovice
6.	Soba	5.93	Parket

STAN 22 36.36m2

R.B.	Naziv prostorije	P(m2)	Obrada poda
1.	Hodnik sa garderobom	4.32	Parket
2.	Kupatilo	3.29	Ker.plovice
3.	Dnevni boravak sa kuh i trp.	20.19	Parket
4.	Terasa	1.39	Ker.plovice
5.	Soba	7.17	Parket

STAN 23 24.16m2

R.B.	Naziv prostorije	P(m2)	Obrada poda
1.	Hodnik sa garderobom	2.61	Parket
2.	Kupatilo	3.36	Ker.plovice
3.	Dnevni boravak sa kuh i trp.	16.91	Ker.plovice/parket
4.	Terasa	1.28	Ker.plovice

STAN 24 21.91m2

R.B.	Naziv prostorije	P(m2)	Obrada poda
1.	Hodnik sa garderobom	2.13	Parket
2.	Kupatilo	3.36	Ker.plovice
3.	Dnevni boravak sa kuh i trp.	15.11	Parket
4.	Terasa	1.31	Ker.plovice

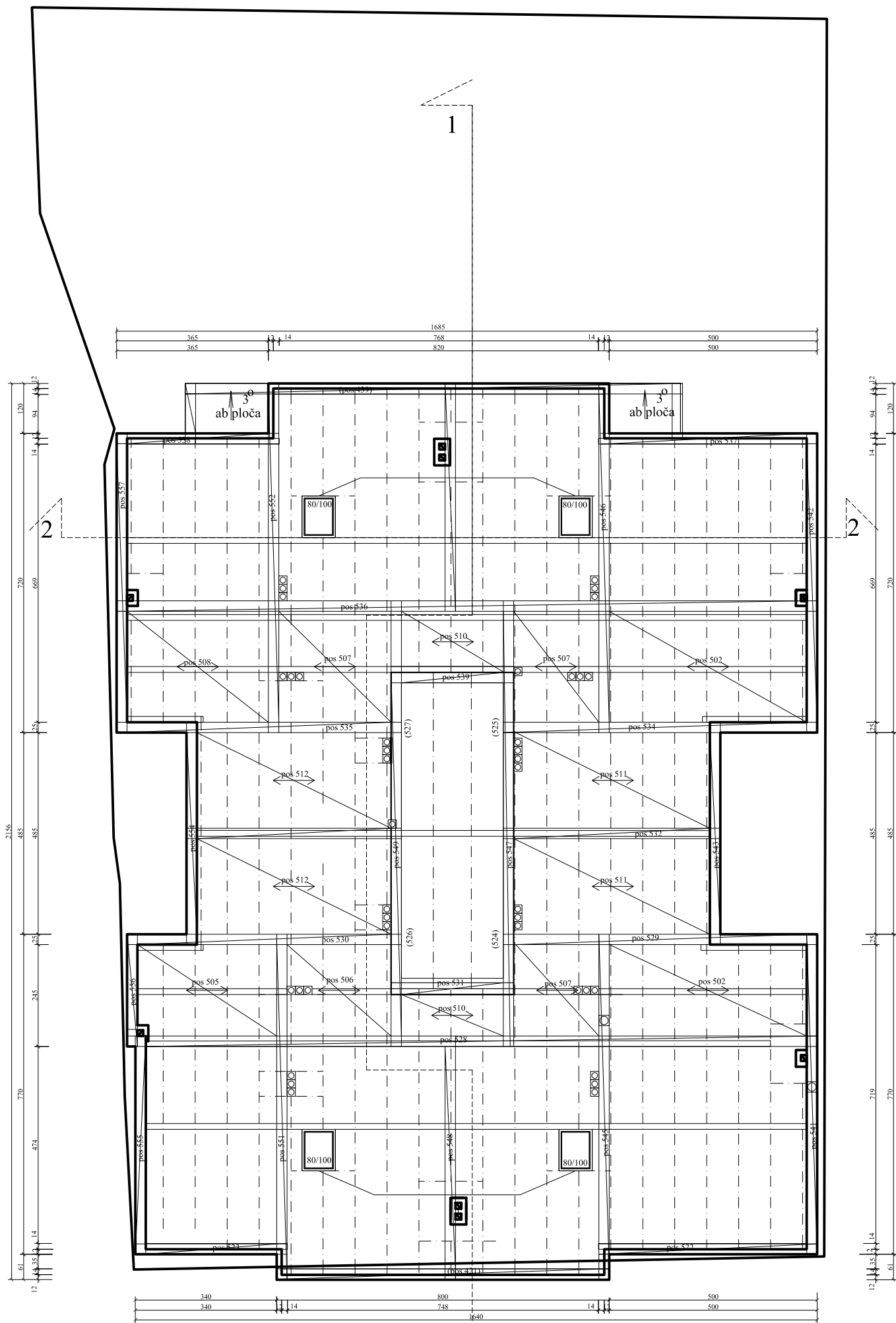
STAN 25 46.68m2

R.B.	Naziv prostorije	P(m2)	Obrada poda
1.	Hodnik sa garderobom	3.87	Parket
2.	Kupatilo	3.29	Ker.plovice
3.	Dnevni bor. sa kuh. i trp.	29.25	Ker.plovice/parket
4.	Terasa	1.20	Parket
5.	Soba	9.07	Parket

Komunikacija	18.01	Ker.plovice
--------------	-------	-------------

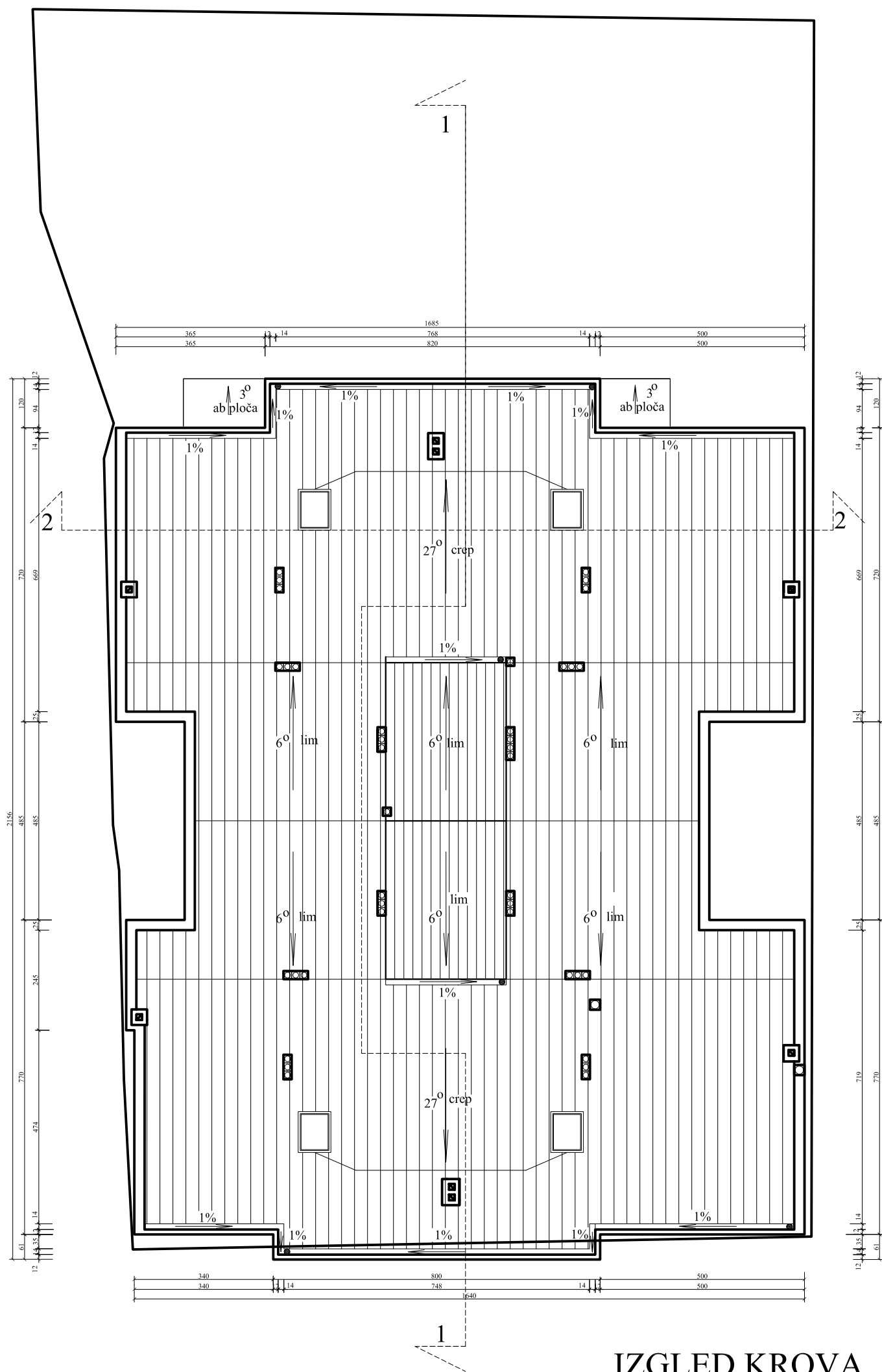
## OSNOVA III SPRATA R 1:100

NETO POVRšina	279.11m2
(-3%)	270.74m2
BRUTO POVRšina	333.12m2

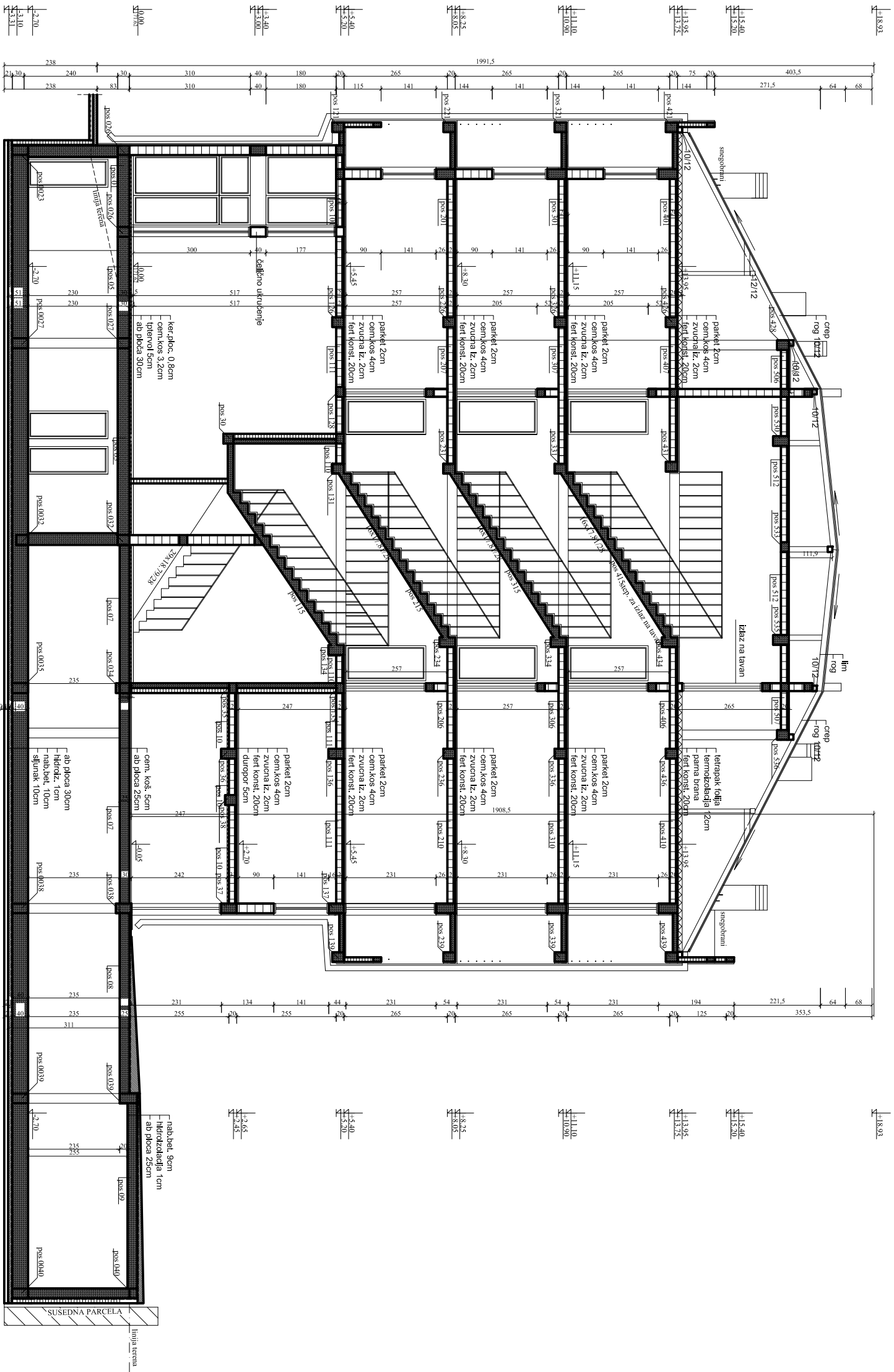


OSNOVA KROVNE KONSTRUKCIJE  
R 1:100

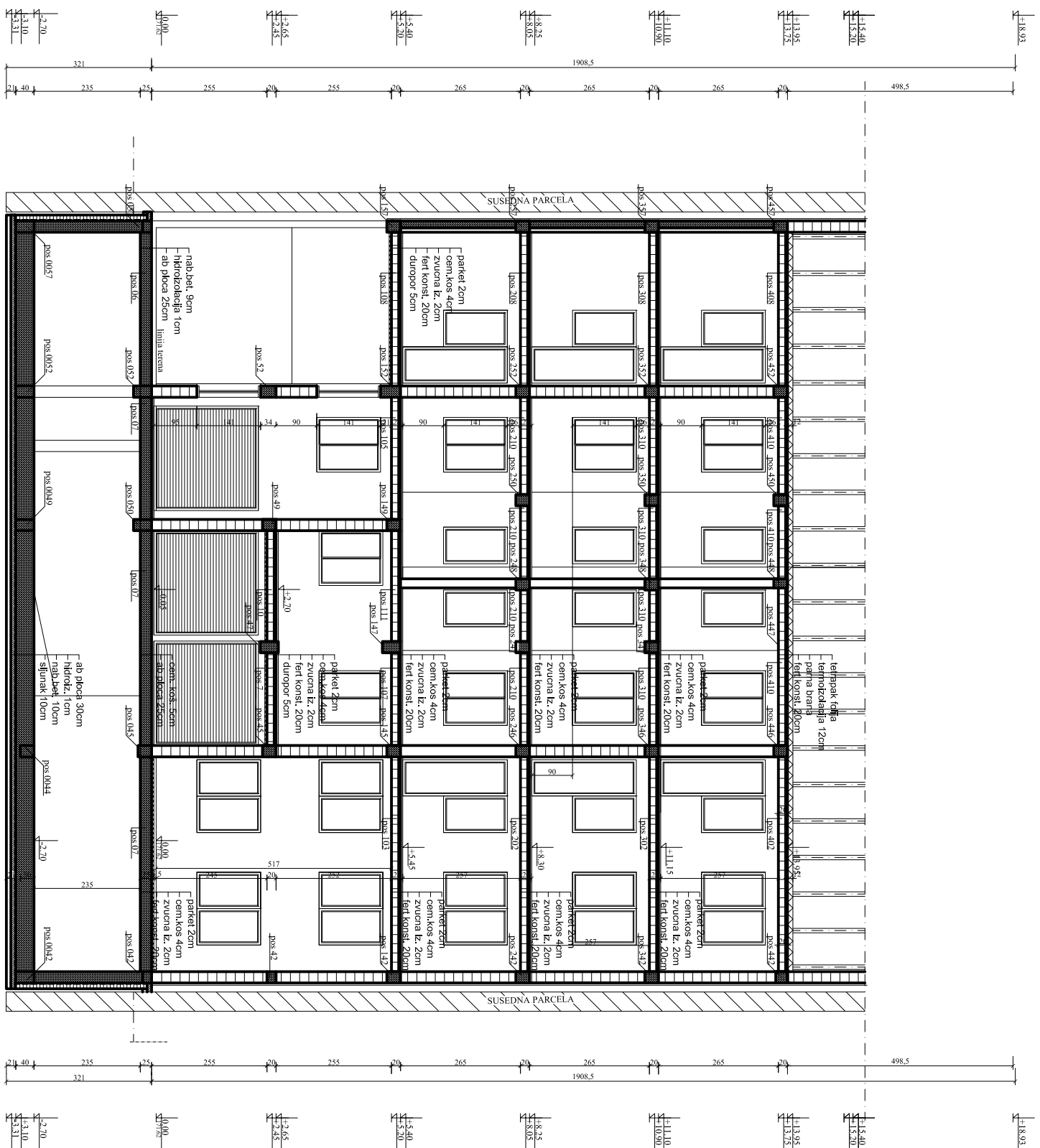




IZGLED KROVA  
R 1:100



PRESEK 1-1  
R 1:100



PRESEK 2-2  
R 1:100